

PREFEITURA MUNICIPAL DE PORTÃO – RS

Nutricionista Sandra M. Silva CRN-2 2391
Coordenadora Municipal do PNAE



Prefeitura Municipal de Portão - RS

Município de Portão -RS

População: 30.000 habitantes

Distância da Capital POA – 37 km

População : Urbana / Rural

PNAE atende 23 escolas (3.300 estudantes)





PRÊMIO GESTOR EFICIENTE DA MERENDA ESCOLAR

a receita está na boa administração



PROJETO COZINHA NOTA DEZ



VALORIZAÇÃO PROFISSIONAL DAS MERENDEIRAS

OBJETIVO

Qualificar e valorizar as ações do merendeiro, oportunizando a formação profissional permanente e a integração da tríade: setor de Alimentação e Nutrição, Equipe diretiva e merendeiros, a fim de garantir a excelência da atuação profissional, dentro dos critérios higiênicos sanitários e nutricionais.



DESENVOLVIMENTO

- Início de aplicação do projeto: Ano de 2010
- Sensibilização – gestor, equipe técnica, direções, merendeiros, CAE e comunidade escolar;
- Formação continuada e educação permanente de 100 % dos merendeiros para aplicação do Manual de Boas Práticas;
- Utilização da ferramenta de check list para avaliação periódica das condutas (11 itens e 50 subitens);



DESENVOLVIMENTO

- ✚ Inserção do merendeiro no processo de aplicação do check list sob a ótica de avaliador;
- ✚ Formação e inserção do merendeiro no processo pedagógico;
- ✚ Valorização e incentivo das condutas profissionais com o reconhecimento simbólico periódico (estrela de destaque);
- ✚ Envolvimento da comunidade escolar nas iniciativas de reconhecimento dos avanços;



DESENVOLVIMENTO

- Cerimônia de premiação às escolas com maior pontuação anual;
- Premiação Especial da categoria Merendeiro Educador / Iniciativas em EAN;
- Certificação aos profissionais merendeiros, bem como às direções escolares;
- Reconhecimento das cozinhas destaques com o selo qualidade;



DIVULGAÇÃO

- ★ Reuniões com a comunidade escolar, equipe técnica, gestor e CAE;
- ★ Meios de comunicação local (murais públicos, rádio e jornal);
- ★ Feiras e Mostras Pedagógicas;
- ★ Semana da Alimentação 2010, 2011 e 2012
- ★ Universidades / CECANE
- ★ 10º Congresso Brasileiro de Saúde Coletiva/POA - 2012
- ★ Marco de Referência em EAN para as Políticas Públicas Brasília - 2011 e 2012



Prefeitura Municipal de Portão - RS



RESULTADOS

- ✓ Reconhecimento da importância na execução integral do Manual de Boas Práticas (MBP) , bem como sua aplicabilidade;
- ✓ Empoderamento do profissional merendeiro da abrangência de suas ações ;
- ✓ Compreensão do merendeiro de seu papel de Educador;
- ✓ Maior autonomia nas ações técnicas e pedagógicas;
- ✓ Satisfação pessoal e coletiva;
- ✓ Reconhecimento da comunidade escolar;
- ✓ Garantia de maior qualidade na execução do Programa de Alimentação Escolar.



PROJETO COZINHA NOTA DEZ

“Visto a percepção dos resultados observados, o mesmo permanece em execução, tendo como meta a evolução de projeto para Programa Municipal. “



PROJETO COZINHA NOTA DEZ



ESTRATÉGIA MERENDEIRO EDUCADOR

- 🍏 A Magia dos Alimentos;
- 🍏 Em Prato Consciente a Sobra é Zero;
- 🍏 Refeitório Temático;
- 🍏 Hora do Conto ;
- 🍏 Projeto Educando com a Horta Escolar e a Gastronomia

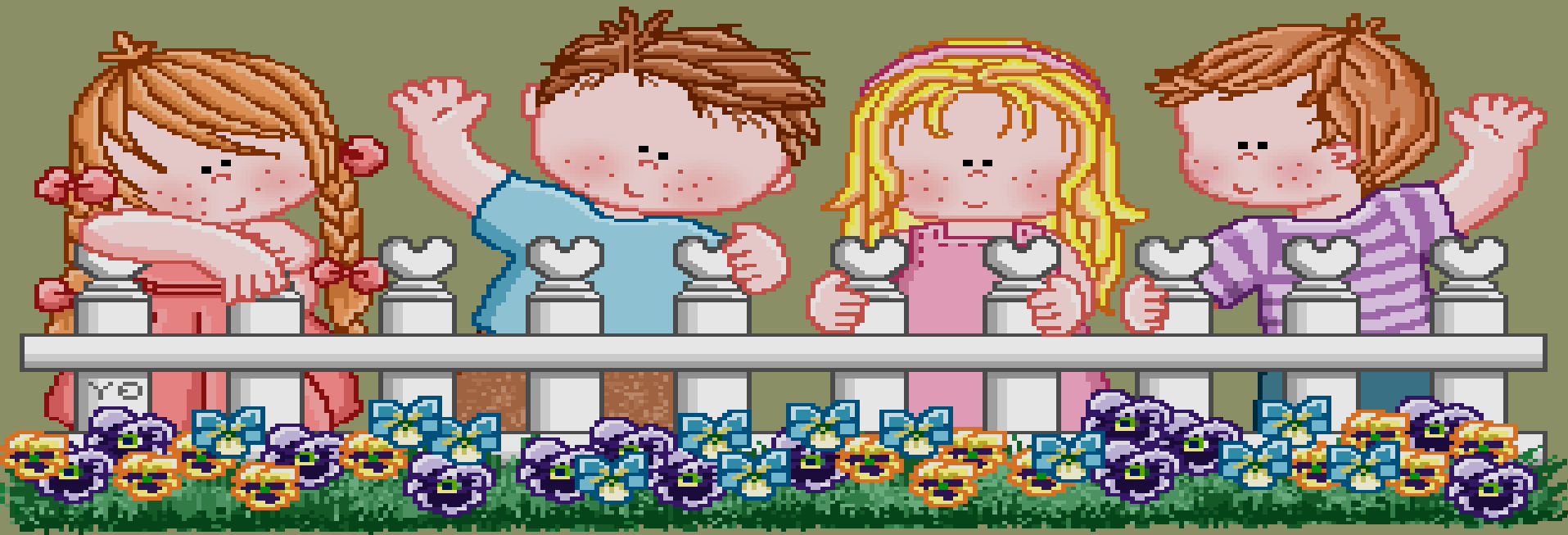








OBRIGADA!





Prefeitura Municipal de Portão

Secretaria Municipal de Educação

SETOR DE ALIMENTAÇÃO E NUTRIÇÃO ESCOLAR

Nutricionista Sandra M. Silva CRN-2 2391
Coordenadora Municipal do PNAE

nutricao@portao.rs.gov.br

sandranutrieducar@gmail.com